



ค่ายเยาวชนเศรษฐศาสตร์กับสังคม ครั้งที่ 11  
THAMMASAT UNIVERSITY YOUNG ECONOMIST CAMP

วันที่ 23-26 ตุลาคม 2557

ณ มหาวิทยาลัยธรรมศาสตร์ ศูนย์รังสิต

ผู้รับผิดชอบโครงการ คณะกรรมการนักศึกษาคณะเศรษฐศาสตร์มหาวิทยาลัยธรรมศาสตร์  
วัตถุประสงค์

1. เพื่อแนะนำคณะเศรษฐศาสตร์ มหาวิทยาลัยธรรมศาสตร์ และการเรียนการสอนในคณะเศรษฐศาสตร์
2. เพื่อให้ผู้เข้าร่วมกิจกรรมเกิดความรู้ ความเข้าใจในแขนงวิชาเศรษฐศาสตร์มากยิ่งขึ้น
3. เพื่อให้ผู้เข้าร่วมได้พัฒนาความคิดและจิตสำนึกในการทำประโยชน์ให้กับสังคมส่วนรวม

คุณสมบัติในการสมัคร

เป็นนักเรียนในระดับชั้นมัธยมศึกษาตอนปลายหรือเทียบเท่า

หลักฐานในการสมัคร

1. ใบสมัครที่กรอกรายละเอียดสมบูรณ์ (สามารถถ่ายสำเนาเพื่อกรอกรายละเอียดได้)
2. หนังสืออนุญาตจากผู้ปกครอง จำนวน 1 ฉบับ
3. ใบรับรองการศึกษาจากทางโรงเรียน (ตัวจริง) จำนวน 1 ฉบับ
4. สำเนาบัตรประจำตัวนักเรียนหรือสำเนาบัตรประชาชน จำนวน 1 ฉบับ

หากหลักฐานไม่ครบ จะไม่รับพิจารณาโดยเด็ดขาด

รับสมัคร ตั้งแต่วันนี้ – วันที่ 30 สิงหาคม 2557

(ยึดเอาวันที่ประทับตราไปรษณีย์)

## ขั้นตอนการรับสมัคร

### 1. ช่องทางในการรับใบสมัคร

- ฝ่ายแนะแนวของโรงเรียน

- [http://www.facebook.com/ EconoTU](http://www.facebook.com/EconoTU)

-twitter : @kornor\_econtu

2. ส่งหลักฐาน การรับสมัครทางไปรษณีย์ พร้อมเขียนเจ้าหน้าที่อยู่ข้างล่างนี้  
ภายในวันที่ 30 สิงหาคม 2557

คณะกรรมการนักศึกษาคณะเศรษฐศาสตร์ มหาวิทยาลัยธรรมศาสตร์  
ตึกคณะเศรษฐศาสตร์ มหาวิทยาลัยธรรมศาสตร์ ศูนย์รังสิต  
99 หมู่18 ตำบลคลองหนึ่ง อำเภอคลองหลวง จังหวัดปทุมธานี 12120  
(สมัคร ค่าเย็บซองเอกสารกับสังคม ครั้งที่ 11)

หมายเหตุ : ยึดวันที่ประทับตราไปรษณีย์ หรือส่งหลักฐานการสมัครด้วยตนเองที่

ห้องคณะกรรมการนักศึกษาคณะเศรษฐศาสตร์ อาคารเศรษฐศาสตร์ มหาวิทยาลัยธรรมศาสตร์ ศูนย์รังสิต

3. ประกาศผลการคัดเลือก ทั้งตัวจริงและสำรอง ภายในเดือนกันยายน 2557 ผ่านทาง

- [http://www.facebook.com/ EconoTU](http://www.facebook.com/EconoTU)

- โทร. พี่โป่ง 091-436-1460 หรือ พี่เจมส์ 083-549-8393

4. หลังจากทราบผลการคัดเลือกแล้ว

ให้ผู้ที่ผ่านการคัดเลือก(ตัวจริง) โอนค่าสวัสดิการค่าจำนวน 250 บาท และกรอกประวัติออนไลน์

โดยรายละเอียดจะแจ้งให้ทราบภายหลังที่น้องติดค่าแล้ว

สอบถามรายละเอียดเพิ่มเติมได้ที่ คณะกรรมการนักศึกษาคณะเศรษฐศาสตร์

พี่เชอรี่ โทร. 087-567-8750

พี่เจมส์ โทร. 083-549-8393

หรือ สอบถามเข้ามาได้ใน [http://www.facebook.com/ EconoTU](http://www.facebook.com/EconoTU) หรือ twitter : @kornor\_econtu



# คณะกรรมการนักศึกษาคณะเศรษฐศาสตร์ มหาวิทยาลัยธรรมศาสตร์

## Economics Students Committee of Thammasat University

คณะเศรษฐศาสตร์ มหาวิทยาลัยธรรมศาสตร์ (ศูนย์รังสิต) 99 หมู่ 18 ถ.พหลโยธิน ต.คลองหนึ่ง อ. คลองหลวง จ.ปทุมธานี 12121

ใบสมัครโครงการค่ายเยาวชนเศรษฐศาสตร์กับสังคม(TU Young Economist Camp) ครั้งที่ 11  
วันที่ 23 - 26 ตุลาคม 2557 ณ มหาวิทยาลัยธรรมศาสตร์ ศูนย์รังสิต อ.คลองหลวง จ.ปทุมธานี

### ประวัติส่วนตัวผู้สมัคร

ชื่อ-สกุล (นาย/นางสาว)..... ชื่อเล่น.....

วันเดือนปีเกิด.....อายุ..... ศาสนา.....

โรคประจำตัว.....ยา/อาหาร/อื่นๆที่แพ้.....

อาหารพิเศษ(เจ/มังสวิรัต/อิสลาม).....

ที่อยู่ปัจจุบัน.....

หมายเลขโทรศัพท์..... โทรศัพท์มือถือ.....

E-Mail..... size เสื้อ .....

ชื่อผู้ปกครอง.....

เกี่ยวข้องกับ.....หมายเลขโทรศัพท์.....

### ข้อมูลการศึกษา

กำลังศึกษาอยู่ระดับชั้น.....แผนการเรียน.....

โรงเรียน.....จังหวัด.....

ผลการเรียนเฉลี่ยสะสม.....(กรณีศึกษาอยู่ชั้น ม.4 ให้กรอกเกรดเฉลี่ยในระดับมัธยมศึกษาตอนต้น)

ทราบข่าว TUYEC11 มาจากแหล่งใด.....

### คณะที่คาดว่าจะเลือกในการสมัครเข้าศึกษาต่อในระดับอุดมศึกษา

อันดับ 1 คณะ.....มหาวิทยาลัย.....

อันดับ 2 คณะ.....มหาวิทยาลัย.....

อันดับ 3 คณะ.....มหาวิทยาลัย.....

อันดับ 4 คณะ.....มหาวิทยาลัย.....

หมายเหตุ : ค่ายเยาวชนเศรษฐศาสตร์กับสังคม มีค่าใช้จ่ายที่จัดขึ้นเพื่อทดสอบเข้าคณะเศรษฐศาสตร์ มหาวิทยาลัยธรรมศาสตร์  
โครงการรับตรงโดยมหาวิทยาลัยจัดสอบเองหรือโครงการอื่นๆแต่อย่างใด

รูปถ่ายนักเรียน  
สีหรือขาวดำ  
ขนาด 1.5 นิ้ว

# ใบอนุญาตจากผู้ปกครอง

ข้าพเจ้า (นาย/นาง/นางสาว).....

เป็นผู้ปกครองของ.....

ได้รับทราบการจัดโครงการค่ายเยาวชนเศรษฐศาสตร์กับสังคม (Thammasat University Young Economist Camp)

ครั้งที่ 11 ณ มหาวิทยาลัยธรรมศาสตร์ ศูนย์รังสิต อ.คลองหลวง จ.ปทุมธานี ในวันที่ 23-26 ตุลาคม 2557

และอนุญาตให้นักเรียนในปกครองของข้าพเจ้าเข้าร่วม โครงการเยาวชนเศรษฐศาสตร์กับสังคม

ตามวันเวลาและสถานที่ดังกล่าว และพักค้างคืนที่หอพักภายในมหาวิทยาลัยธรรมศาสตร์ ศูนย์รังสิตได้

ลงชื่อ.....ผู้ปกครอง

(.....)

...../...../.....



“ วิชาเหมือนสินค้า                    อันมีค่าอยู่เมืองไกล  
ต้องอยากลำบากไป                    จึงจะได้สินค้ามา ”

บทประพันธ์ที่กล่าวมาข้างต้นนั้น เป็นแรงบันดาลใจในการจัดค่าย TUEC 11 ตอน ปริศนาขุมทรัพย์โจรสลัด ซึ่งมีจุดประสงค์หลักก็คือ “เศรษฐศาสตร์” นั้นเป็นศาสตร์วิชาที่มีประโยชน์ล้ำค่า แต่น้อยคนนักที่จะค้นพบ เปรียบได้กับขุมทรัพย์ที่เราว่ามีมูลค่ามหาศาลแต่ไม่รู้ว่าจะไปหามันพบได้ที่ไหน ค่ายนี้จึงเปิดโอกาสให้เยาวชนไทยได้มีโอกาสมาล่าสมบัตินี้ เพื่อเรียนรู้และพิสูจน์มูลค่าที่แท้จริงของมัน”

1. จากจุดประสงค์ของค่ายที่กล่าวมานั้น ถ้าหากเราสามารถเปรียบเทียบวิชาเศรษฐศาสตร์เป็นสิ่งของมีค่าชนิดหนึ่งได้ นื่องคิดว่าวิชาเศรษฐศาสตร์เปรียบเหมือนกับสิ่งใด เพราะเหตุใด

.....

.....

.....

.....

.....

.....

.....

.....

.....

.....

.....

.....

.....

.....

.....

.....

.....

.....

.....

เมื่อหัวหน้าโจรสลัดมีเป้าหมายที่ชัดเจนแล้ว จึงไปรวบรวมลูกเรือเพื่อร่วมการเดินทางครั้งนี้ แต่การเดินทางนั้นมันไม่  
ง่ายเลย จึงเป็นเหตุให้ลูกเรือสงสัยว่าเพราะเหตุใดน้องถึงตัดสินใจที่จะมาล่าขุมทรัพย์ ณ ทูงรังสิต อันไกลโพ้นแห่งนี้



2. เพราะเหตุใด จึงต้องเป็นคณะเศรษฐศาสตร์ มหาวิทยาลัยธรรมศาสตร์ และขุมทรัพย์ที่น้องๆต้องการจากที่  
แห่งนี้ที่สุดคืออะไร

.....  
.....  
.....  
.....  
.....  
.....  
.....  
.....  
.....  
.....  
.....  
.....  
.....  
.....  
.....  
.....  
.....  
.....  
.....  
.....  
.....  
.....

เรือโจรสลัดลำหนึ่งมุ่งหน้าไปยังเกาะร้างซึ่งทราบว่ามีสมบัติล้ำค่าจำนวนมากตามคำบอกเล่าของจาร์ริกโบราณ ณ กลางดึกคืนหนึ่งในมหาสมุทรอินเดีย หัวหน้าโจรสลัดได้รับแจ้งจากลูกเรือว่าเสบียงอาหารและเชื้อเพลิงกำลังจะหมดลงเหลือเพียงพอไปถึงเกาะร้างแต่ไม่พอสำหรับเดินทางกลับ ขณะนั้นก็ได้รับการแจ้งว่ามีเรือลำหนึ่งอยู่ห่างออกไปเท่ากับระยะทางไปยังเกาะร้าง แต่เรือลำนั้นอยู่ในทิศทางตรงกันข้ามกับเส้นทาง การไปเกาะร้าง หัวหน้าโจรสลัดจึงได้เรียกประชุมลูกเรือเพื่อหาทางออก ลูกเรือคนที่หนึ่งได้เสนอว่าให้เปลี่ยนทิศทางเรือเพื่อไปปล้นเรือลำนั้นก่อน เพราะเราขาดทั้งเสบียงอาหารและเชื้อเพลิง ส่วนลูกเรือคนที่สองแย้งขึ้นมาว่าเรายังไม่ทราบว่าเรือดังกล่าวเป็นเรือประเภทใดถ้าหากเราเปลี่ยนเส้นทางไปและเรือลำนั้นเป็นเรือของทางกองทัพเรือเราจะโดนจับกันทั้งหมด จึงได้เสนอว่าให้มุ่งหน้าไปยังเกาะก่อนที่จะมีกลุ่มโจรสลัดกลุ่มอื่นมาแย่งชิงสมบัติทั้งหมดไปเสียก่อน



3. จากความเห็นของลูกเรือทั้ง 2 คนทำให้หัวหน้าโจรสลัดหนักใจเป็นอย่างมากว่าจะเชื่อคำปรึกษาของลูกเรือคนไหนดี หากน้องๆเป็นหัวหน้าโจรสลัดของเรือลำนี้น้องจะเลือกวิธีของลูกเรือคนใดเพราะเหตุใดเพื่อแก้ปัญหานี้

.....

.....

.....

.....

.....

.....

.....

.....

.....

.....

.....

.....

.....

.....

.....

.....

.....

ระหว่างการเดินทาง คลื่นซัดโหมกระหน่ำ ทะเลไหวขึ้นลงอย่างบ้าคลั่ง สายน้ำฟาดลงบนกระโดงเรืออย่างต่อเนื่อง และรุนแรงขึ้นเรื่อยๆ ในขณะที่ลูกเรือพยายามพุงให้เรือฝ่าพายุอันโหดร้ายนี้ ทันใดนั้นเองสัตว์ประหลาดตัวใหญ่ยักษ์ลักษณะเหมือนปลาหมึกยักษ์ตามร้านริมถนนนามว่า “คราเคน” โผล่ขึ้นผ่านผิวน้ำอย่างรวดเร็ว มันตัวคั่นหวดอันตรายพลังปิดลูกเรือตกลงสู่มหาสมุทรคนแล้วคนเล่า หัวหน้าโจรสลัดจึงได้พยายามต่อรองให้เจ้าปีศาจร้ายหยุดความโหดเหี้ยมนี้ เจ้าคราเคนหัวเราะอย่างเย้ยหยันอยู่สักครู่ แล้วเอ่ยถามว่า “เจ้าเป็นใคร? แล้วตัวเจ้ามีดีอะไร?”

4. น้องจะแนะนำตัวเองอย่างไรให้คราเคนรู้จัก แล้วคิดว่าตัวเองมีข้อดีหรือคุณค่าในตัวเองอย่างไร

.....

.....

.....

.....

.....

.....

.....

.....

.....

.....

.....

.....

.....

.....

.....

.....

.....

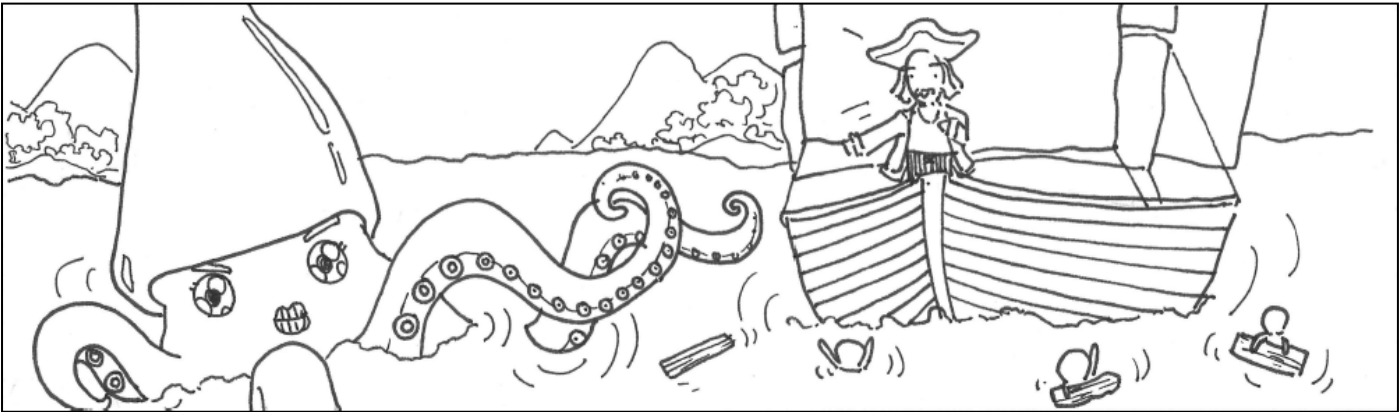
.....

.....

.....

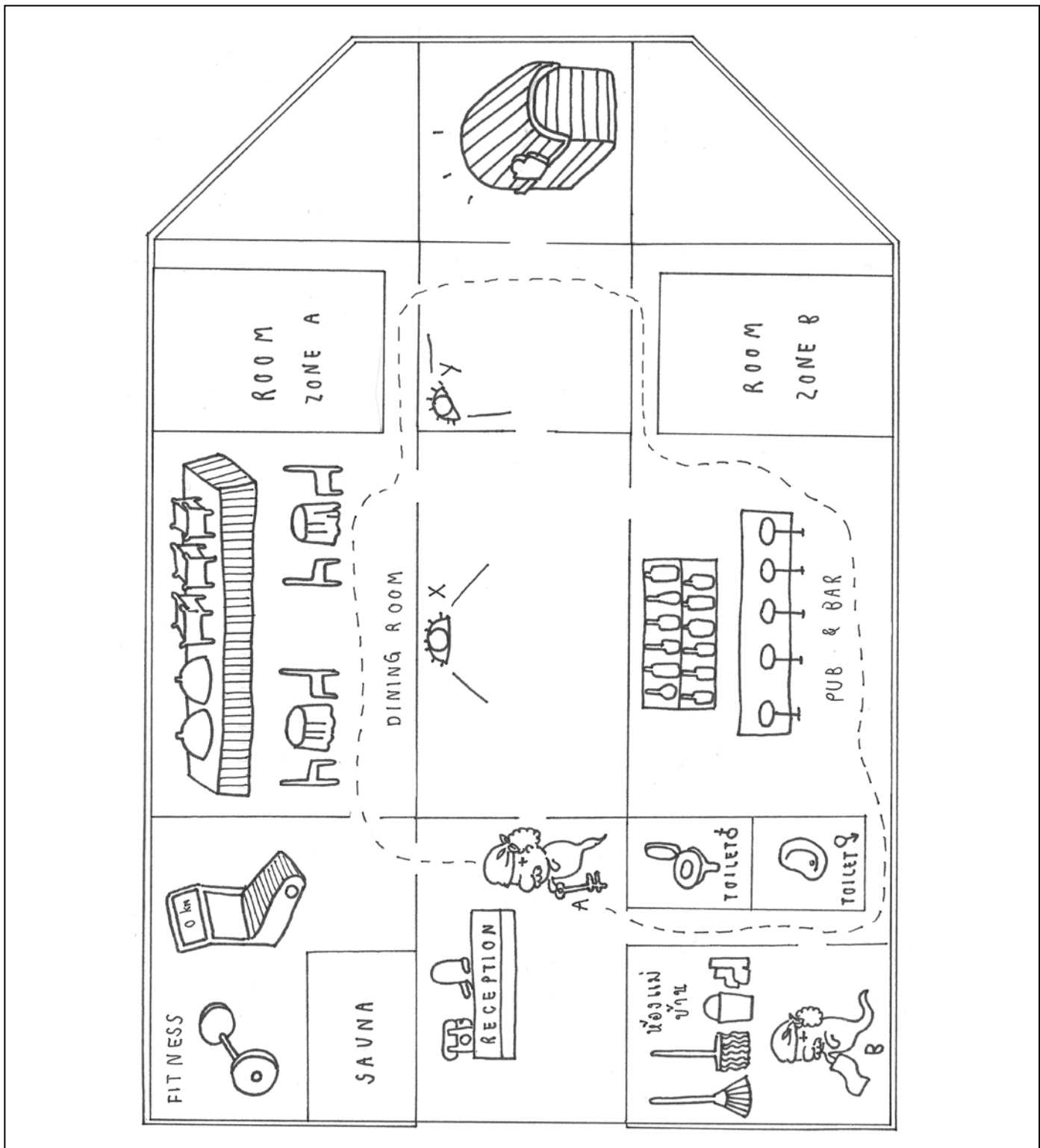
.....

.....





และแล้วก็เดินทางมาถึงสถานที่อันเป็นที่ซ่อนของสมบัติในตำนาน เกาะร้างที่ว่่านั้นมีซากของเรือเดินสมุทรนาม “ริงค์ซิษฐ์” ที่หายไปกว่า 400 ปีเกยอยู่บนฝั่ง แต่เพื่อความปลอดภัยและให้เกิดการสูญเสียน้อยที่สุด หัวหน้าโจรสลัด จึงส่งลูกเรือเข้าไปในซากเรือนั้นเพื่อคุุลาคลา ประกอบกับหาข้อมูลจากเอกสารที่มี จึงได้ข้อมูลดังนี้



สมบัติล้ำค่าที่เราขำมน้ำข้ามทะเลตามหน้ันอยู่ในหีบโบราณ แม้ว่าวันเวลาผ่านไปหลายร้อยปี แต่ความจงรักภักดีและความรักต่อเรือ รั้งษ์ชีพของเหล่าลูกเรือหน้ันยังคงอยู่ วิทยุณาณของพวกเขาจึงยังคงวนเวียนปกปักษ์อารักขาหีบโบราณ การจะ ไปช่วงชิงหีบสมบัติได้ มีเงื่อนไขดังนี้

- 1. บริเวณรอบซากเรือมีผีโจรสลัดอยู่เป็นจำนวนมากล้อมอยู่ ซึ่งหากผีโจรสลัดภายในเรือส่งสัญญาณ พวกมันจะบุกเข้ามาทันที
- 2. ทางเข้าเรือหน้ันสามารถเข้าได้เพียงทางเดียวคือทางจุด RECEPTION หากพยายามเข้าทางอื่นจะเป็นการบุกรุก และเป็นเหตุให้ผีโจรสลัดส่งสัญญาณเรียกพวกของมัน
- 3. ภายในเรือมีผีโจรสลัดเพียง 2 ตัวเท่านั้น ซึ่งหากตัวใดเห็นความผิดปกติ มันจะเรียกพวกของมันเข้ามาจัดการทันที ผีโจรสลัด A จะมีหน้าที่เดินตรวจตราบริเวณรอบๆเรือ และ ผีโจรสลัด B จะอยู่ในห้องแม่บ้านรอส่งสัญญาณเรียกพวกของมันมา หากดาพิพท์ที่อยู่ ณ จุด X กับ Y เห็นสิ่งผิดปกติ
- 4. ยันต์บังตาที่จะช่วยให้ดาพิพท์มองไม่เห็นน้อง อยู่กับผีโจรสลัด B
- 5. กุญแจที่ใช้ในการเปิดหีบโบราณ อยู่กับผีโจรสลัด A
- 6. ทุกๆ 1 ชั่วโมงผีโจรสลัดจะมีการเปลี่ยนกะ โดยผีโจรสลัดทั้งสองจะทำการแลกยันต์และกุญแจกัน ซึ่งจุดนัดพบเพื่อแลกของของผี ทั้งสอง อยู่ที่บริเวณหน้าเคาท์เตอร์ RECEPTION
- 7. การจะเปิดหีบสมบัติได้ต้อง ใช้ทั้งกุญแจและยันต์บังตา มิฉะนั้นจะ โคนจับ ได้ในที่สุด

5. จงอธิบาย วิธีการล่าสมบัติโดยละเอียด น้องจะใช้วิธีใดก็ได้ในจักรวาลนี้ โดยที่พี่ให้น้องพกของวิเศษได้ 1 อย่าง เพื่อช่วยในการล่าสมบัติครั้งนี้ น้องจะพกอะไรและใช้มันอย่างไร

.....

.....

.....

.....

.....

.....

.....

.....

.....

.....

.....

.....

.....

.....

.....

.....

.....

.....

.....

.....

.....